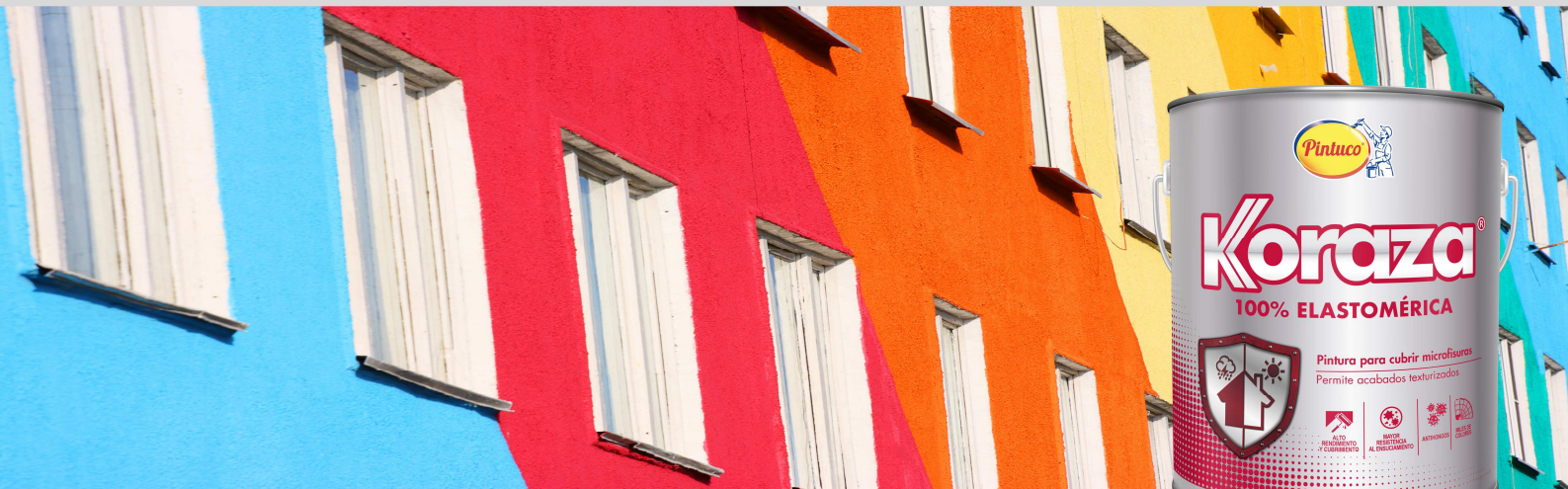


## **KORAZA® 100% ELASTOMÉRICA**

Pintura para cubrir microfisuras y dar acabados texturizados



### **DESCRIPCIÓN**

Pintura en emulsión base agua (látex) tipo 1, fabricada con resina acrílica elastomérica de alta flexibilidad que le permite ocultar microfisuras hasta de 1 milímetro. Es de acabado mate, lavable, tiene excelente adherencia, resistencia al sol y al agua y alto poder de cubrimiento. Es ideal para decorar y proteger fachadas o ambientes exteriores de grandes superficies donde se requiera resistencia a la alcalinidad y a la eflorescencia. Disponible en blanco y sistema de color Pintuco®. Puede ser mezclado con agregados de textura como cuarzo o grano de mármol para lograr acabados texturizados.

### **USOS**

Pintura para cubrir microfisuras sobre revoques, ladrillo, concreto o en repintes. También permite dar acabados texturizados con agregados como cuarzo o grano de mármol. Para uso en ambientes interiores y exteriores.

### **VENTAJAS Y BENEFICIOS**

- ✓ Alto rendimiento y cubrimiento
- ✓ Mayor resistencia al ensuciamiento
- ✓ Antihongos
- ✓ Disponible en miles de colores

## ESPECIFICACIONES TÉCNICAS

Propiedad / Método	Valor	Unidad
Acabado	Mate	N/A
Color	Blanco	N/A
Sistema de Color	Si	N/A
Viscosidad a 25°C	115 – 120	KU
Tipología	1	NTE INEN 1544

### Tiempo de secado a 25°C y humedad relativa del 50%

Para Segundas Manos 3 a 4 horas en interior

Para limpieza con agua y jabón de tocador 20 a 30 días

## INSTRUCCIONES DE USO

### Preparación de la superficie

La superficie debe estar limpia, seca, libre de grasas, aceites, partículas de polvo sueltas, pintura deteriorada y otros contaminantes. En superficies con eflorescencia, sales minerales, excesos cementicios, hongos o moho, humedezca la superficie y limpie con Constructcleaner® Limpiador Ecológico, deje actuar 30 minutos. Utilice cepillo de plástico, enjuague y deje secar totalmente por 24 horas para sellar con Sellomax® Sellador Antialcalino o Sellomax® Imprimante, antes de pintar con Koraza® 100% Elastomérica.

Los defectos en el enlucido se reparan con Enlucido Profesional Interior y Exterior. Las fisuras de hasta 3 mm se corrigen con Construmastic® masilla acrílica elastomérica. Para repintes en buen estado sobre pinturas elastoméricas, limpie el polvo y elimine la pintura deteriorada y suelta.

En superficies que presenten entizamiento, aplique una mano previa de Texacryl® 50 emulsión fijadora, diluya 1 parte de producto por 4 partes de agua.

### Preparación del producto y aplicación

Homogenice Koraza® 100% Elastomérica con una espátula o paleta limpia antes de aplicarlo. No mezclar Koraza® 100% Elastomérica con otros productos, porque pueden afectar sus propiedades. Diluya el producto con agua de acuerdo con el método de aplicación a usar, según se indica en la siguiente tabla:

Equipos de Aplicación	Koraza 100% Elastomérica	Agua	Nº De Manos
Brocha o Rodillo - Acabado Liso	1 caneca	25%	2 a 3 manos
Rodillo Acabado Texturizado	1 caneca	10%	1 a 2 manos
Pistola Convencional	1 caneca	30%	2 a 3 manos
Pistola Airless	1 caneca	10 a 20%	2 a 3 manos

\*Esta proporción de dilución se mantiene para cualquier presentación y/o cantidad del producto.

La temperatura adecuada para su aplicación debe estar dentro de los 5°C y los 40°C, ya que esto puede afectar la aplicabilidad y el comportamiento final del producto. Los colores oscuros del Sistema Colores Pintuco® deben aplicarse con rodillo. Los equipos de aplicación se lavan con agua.

No se recomienda el uso del producto sobre empastes cementicios o en polvo, si desea un acabado lizo se aplica empaste acrílico exteriores Pintuco compatible con la pintura.

La durabilidad del producto en su aplicación, está sujeta a las recomendaciones emitidas. En ningún caso Pintuco podrá ser responsable por daños insidenciales o consecuenciales, que puedan derivarse del uso inadecuado del producto.

### **RENDIMIENTO Y CONSUMOS**

Sobre Enlucido: 10 – 12 m<sup>2</sup> / galón

Sobre Enlucido alisado: 12 – 14 m<sup>2</sup> / galón

Sobre repinte: 14 – 16 m<sup>2</sup> / galón

El rendimiento puede variar dependiendo del método de aplicación y del tipo y estado de la superficie.

### **PRESENTACIONES**

Caneca: 18925 cm<sup>3</sup>.

Galón: 3785 cm<sup>3</sup>.

### **ESTABILIDAD DEL PRODUCTO**

La estabilidad del producto en el envase original tapado es de 24 meses contados a partir de la fecha de fabricación indicada en el código de barras. Una vez abierto el envase, el producto debe ser utilizado en el menos tiempo posible siguiendo las recomendaciones de almacenamiento para evitar la formación de natas.

### **CONDICIONES DE CONSERVACIÓN**

Almacene el producto bajo techo a temperatura de 10°C a 40°C.

### **RECOMENDACIONES DE SEGURIDAD**

En caso de contacto del envase con fuentes de calor o llama abierta, usar agua o agentes extintores de polvo químico seco, CO<sub>2</sub> o espuma regular. Evite el contacto con la piel y los ojos. Use gafas de seguridad y guantes de nitrilo. En caso de derrames recoja el material en recipientes plásticos o metálicos para evitar contaminar fuentes de agua o alcantarillas. Los residuos secos se pueden disponer como residuos ordinarios. En ambientes cerrados hacer uso de respiradores desechables.

## **PRIMEROS AUXILIOS**

En caso de contacto con los ojos, lave con abundante agua durante 15 minutos, no aplique agua a presión, solo deje que fluya en el ojo y busque atención médica. Si el contacto es con la piel, lave con abundante agua y jabón común. Si presenta irritación consulte al médico. En caso de ingestión, no administre ninguna sustancia, no induzca el vómito, beba abundante agua y consulte inmediatamente al médico, lleve la etiqueta donde se identifica el producto ingerido. Si al manipular el producto, presenta malestar, salga a una zona ventilada y manténgase en reposo, retírese la ropa que tenga impregnada del producto.

## **INFORMACIÓN COMPLEMENTARIA**

Este producto no tiene riesgos de incendio o explosión. Mantenga el recipiente cerrado cuando no lo use. Mantenga en un lugar fresco y seco. Utilice solo en zonas abiertas ventiladas. Mantenga el producto fuera del alcance de los niños. Contenido de plomo en base seca menor o igual a 0,01%.

## **INFORMACIÓN Y ASESORÍA**

En caso de duda, necesidad de información o asesoría, comunicarse con el Departamento de Servicio Técnico de Pintuco Ecuador. E-mail: [pintuco@pintuco.com](mailto:pintuco@pintuco.com)

Servicio al cliente: 1-800-Pintuco (746882)  
CIATOX 1800-836366  
Para emergencias por intoxicación  
Elaborado por Pinturas Ecuatorianas S.A.  
PINTUCO  
País de fabricación del producto: Ecuador  
Industria Ecuatoriana

Elaborado bajo NTE INEN 1544  
Av. Elías Muñoz Vicuña y Orellana Mateus  
Telf. (593) 4 -3731880  
Fax: (593) 4 -3731880 ext. 7201  
[www.pintuco.com.ec](http://www.pintuco.com.ec) / Guayaquil -  
Ecuador

**NOTAS LEGALES:** Toda la información contenida en esta ficha técnica del producto se revisó y actualizó en Enero de 2020, y se da de buena fe, pero no constituye garantía expresa o implícita sobre el comportamiento del producto porque las condiciones de uso, preparación de superficie, aplicación y almacenamiento están fuera de nuestro control.